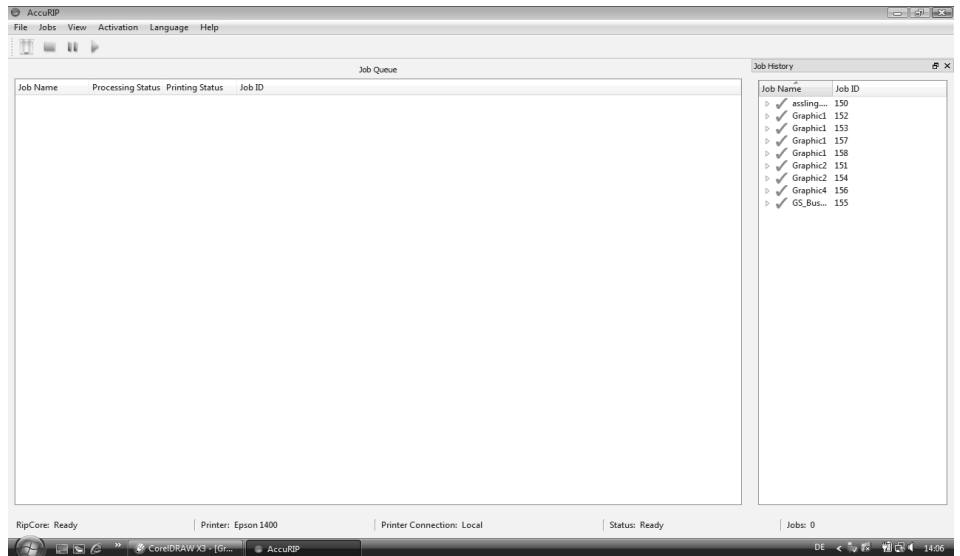


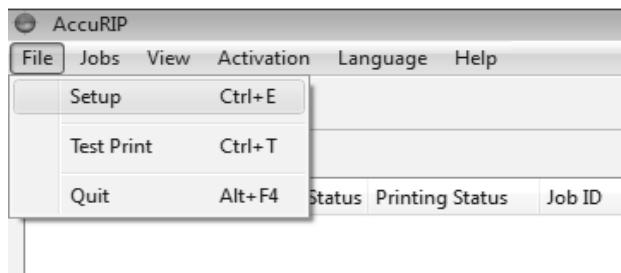
# StrahlFolien.de - die neue Art des Strahlens

## Setup-Einstellungen ImageBlack RIP

Öffnen Sie das RIP -  
der nebenstehende  
Bildschirm erscheint



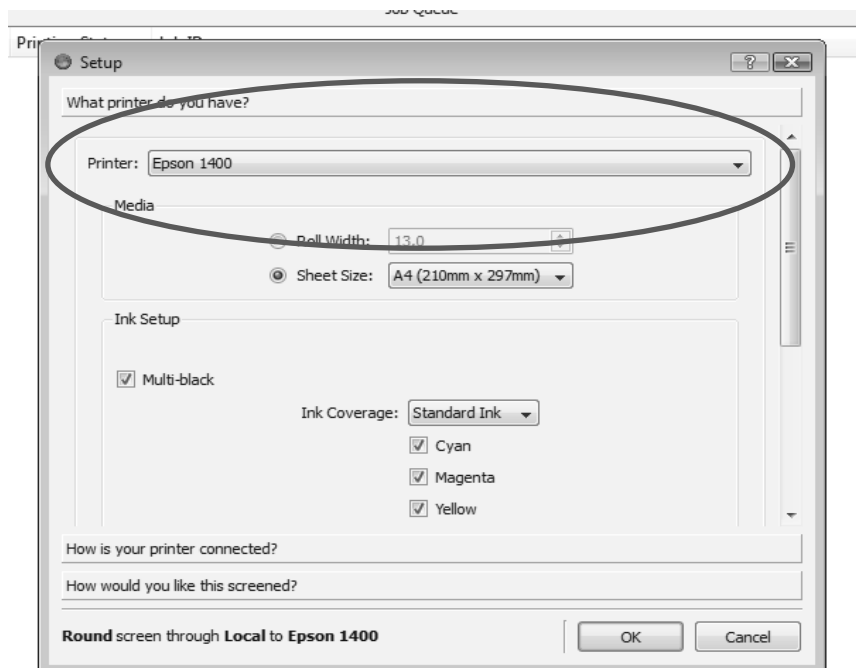
Rufen Sie bitte das RIP  
- Setup auf



Nach dem Öffnen des  
Setup erscheint der  
erste Menüpunkt! Bitte  
nehmen Sie folgende  
Einstellungen vor:

**Printer:** Bitte wählen Sie  
hier Ihren EPSON  
Druckertypen aus

**Media:** Bitte wählen Sie  
hier die Größe Ihres  
Inkjetfilms aus (Rollen-  
oder Blattware)



## Setup-Einstellungen ImageBlack RIP

InkSetup: ACHTUNG - Bitte markieren Sie diese Option nur, wenn Sie Ihren EPSON Drucker mit unseren Schwarztinten - Patronen (AllBlackInkSystem) ausgestattet haben!!

Sollten Sie das AllBlackInkSystem verwenden, nehmen Sie bitte folgende Einstellungen vor:

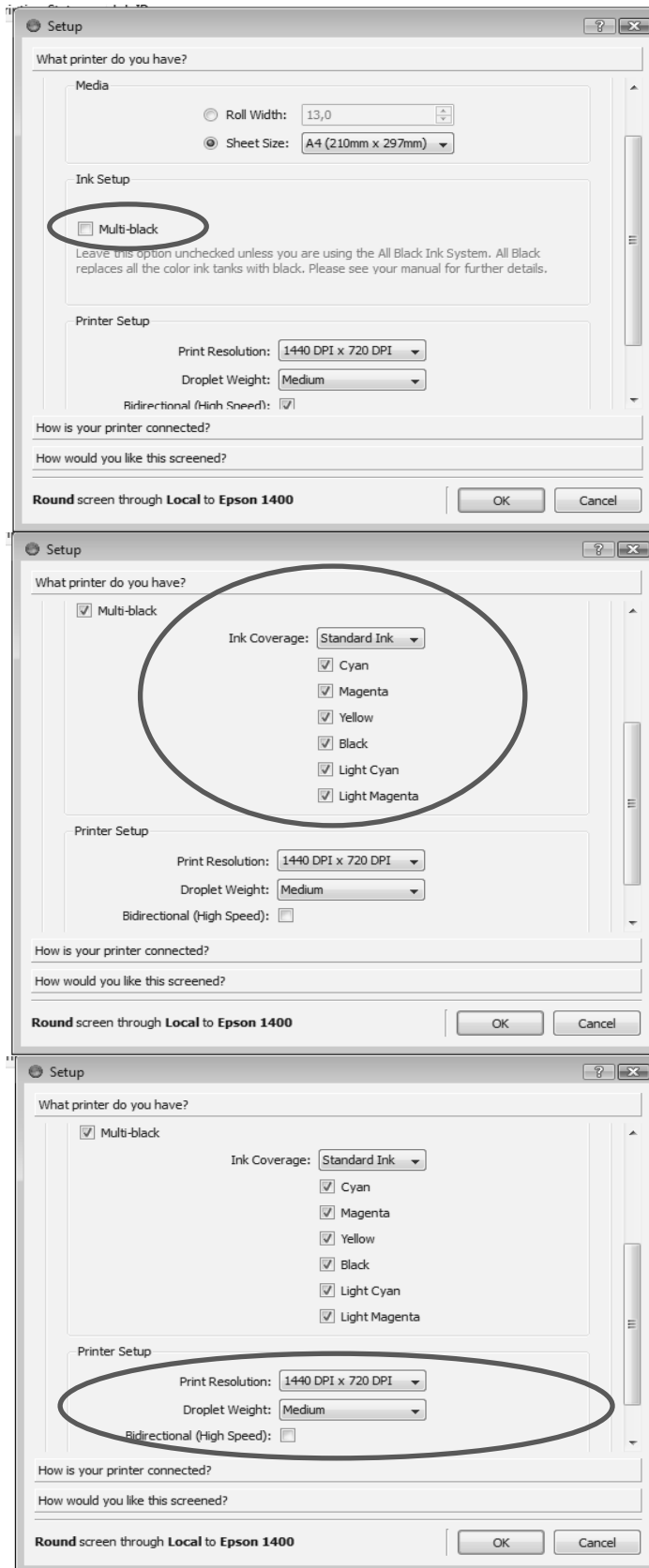
Ink Coverage: Bitte wählen Sie hier "Standard Ink" aus und markieren Sie alle verfügbaren Farbpatronen

Bitte nehmen Sie im Printer Setup folgende Einstellungen vor:

Print Resolution: Bitte wählen Sie hier 1440 x 720 DPI

Droplet Weight: Bitte wählen Sie hier "Medium"

Bidirectional: Bitte lassen Sie diese Option unmarkiert



# StrahlFolien.de - die neue Art des Strahlens

## Setup-Einstellungen ImageBlack RIP

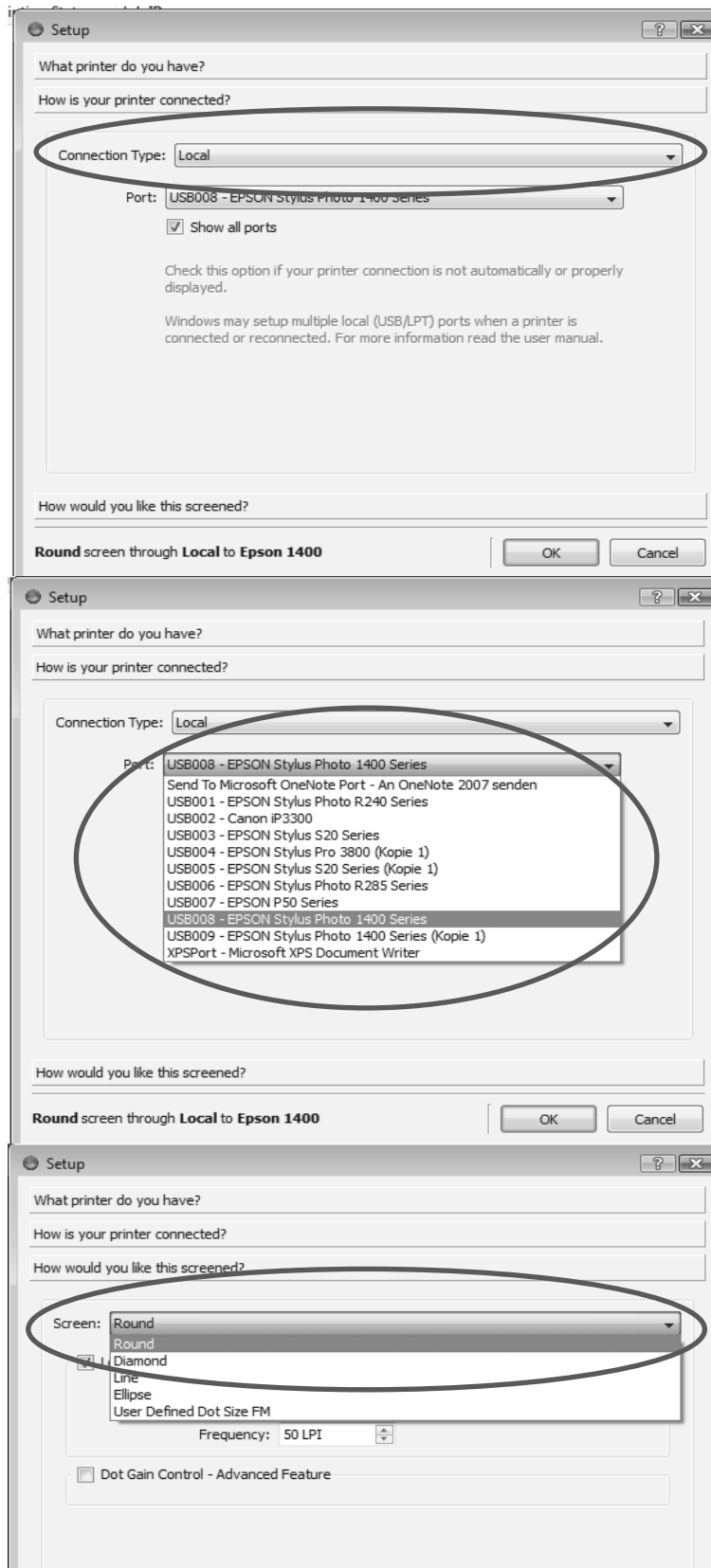
Öffnen Sie nun den zweiten Menüpunkt im Setup und nehmen Sie bitte folgende Einstellungen vor:

Connection Type: Bitte wählen Sie hier "Local" aus!

Port: Bitte wählen Sie hier den Port (Drucker) aus, über den Ihr PC mit dem Drucker verbunden ist! Regulär enthält der Port die jeweilige Druckerbezeichnung, wie z.B. EPSON Stylus Photo 1400 Series

Öffnen Sie nun den dritten Menüpunkt im Setup und nehmen Sie bitte folgende Einstellungen vor:

Screen: Hier können Sie den gewünschten Rastertyp auswählen! Vorzugsweise ROUND



SteinGestalter & StrahlFolien e.K.

Jörg-Burkhard Wagner · Östliche Ringstraße 71 · 73033 Göppingen  
Tel. 07161 934564 · Fax 07161 934636 · info@steingestalter.de · www.StrahlFolien.de

**StrahlFolien.de** - Ein Service von SteinGestalter

# StrahlFolien.de - die neue Art des Strahlens

## Setup-Einstellungen ImageBlack RIP

Lock Screens: Makieren Sie diese Option, um die Winkelung (Angle) und die Rasterlinien pro Inch/Zoll (Frequenz) einstellen zu können!

Angle: Stellen Sie hier bitte 22,5 Grad ein!

Frequenz: Wahlweise - je nach gewünschter Auflösung und eingestelltem Rastertyp!

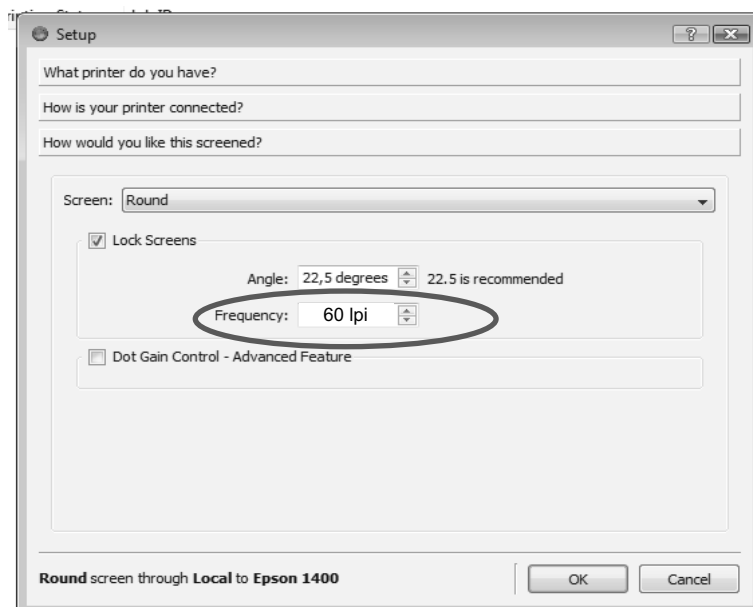
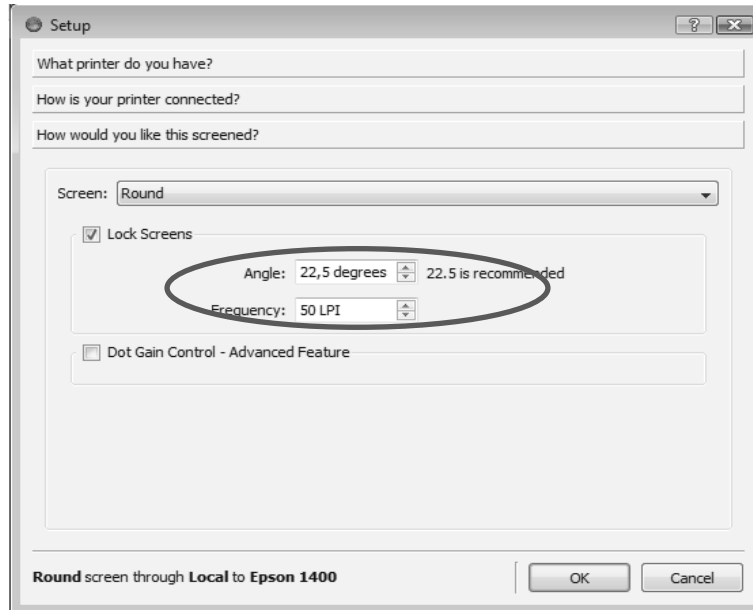
**ACHTUNG:** Für unseren APM MicroMask Film empfiehlt sich hier eine Frequenz von 60 lpi für feinste Gravuren einzustellen!

100 lpi sind unserer Erfahrung nach das Maximum an Feinheit.

Dot Gain Control (nur für fortgeschrittene Anwender): Makieren Sie dieses Feld nur, wenn Sie den Dmax - Wert (Deckungskraft) Ihres Ausdruckes manuell kalibrieren möchten!

**ACHTUNG:** Für eine exakte Kalibrierung benötigen Sie ein Densometer, um die Deckkraft messen zu können.

**TIP:** In der Regel reicht eine Anpassung des Inkjetfilmmaterials oder der Tintentechnologie aus, sollten die Standardoptionen des RIP nicht zum gewünschten Ergebnis führen.



SteinGestalter & StrahlFolien e.K.

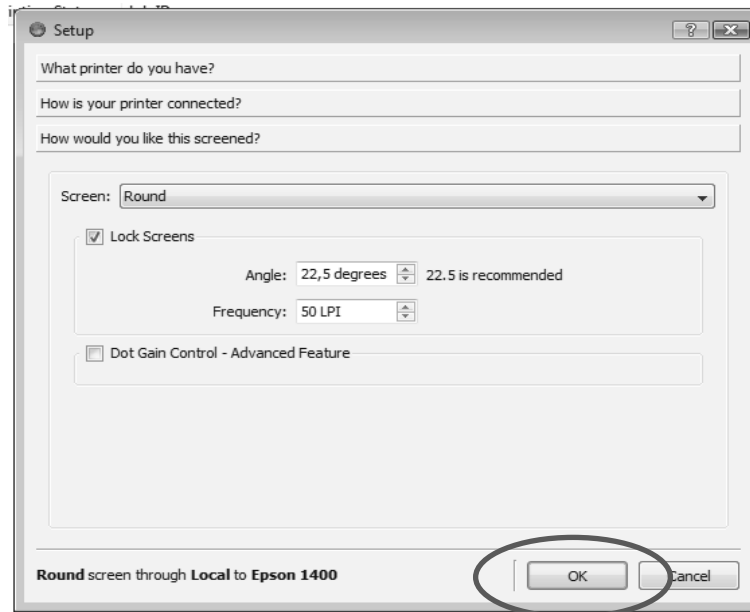
Jörg-Burkhard Wagner · Östliche Ringstraße 71 · 73033 Göppingen  
Tel. 07161 934564 · Fax 07161 934636 · info@steingestalter.de · www.StrahlFolien.de

**StrahlFolien.de** - Ein Service von SteinGestalter

# StrahlFolien.de - die neue Art des Strahlens

## Setup-Einstellungen ImageBlack RIP

Schließen Sie nun das Setup, indem Sie auf den Button "OK" klicken! Die Einstellungen werden automatisch gespeichert!



Schließen Sie nun das ImageBlack RIP, indem Sie auf den Button "Quit" im Menü "File" klicken!

